



CorePro LED PLT 4P



CorePro LED PLT HF 6.5W 830 4P GX24q-2

Die CorePro LED PL-T Familie ist eine hervorragende LED Alternative für herkömmliche konventionelle PL-T Kompaktleuchtstofflampen als 4 Pin Version (HF: EVG für PL-C) Mit dieser innovativen LED-Lösung können Sie hohe Energieeinsparungen im Vergleich zu konventionellen Lösungen erzielen.

Hinweise

- Bitte prüfen Sie die Kompatibilität mit dem elektronischen Vorschaltgerät anhand unserer Kompatibilitätsliste unter www.philips.de/Ledtube

Produkt Daten

| Allgemeine Eigenschaften | |
|---|--------------------|
| Socket | GX24Q-2 [GX24q-2] |
| Nominelle Nutzlebensdauer | 30.000 Stunde(n) |
| Schaltzyklus | 200.000 |
| Lighting Technology | LED |
| Referenz für die Flussmessung | Sphere |
| Lichttechnische Daten | |
| Farbcode | 830 [CCT of 3000K] |
| Ausstrahlungswinkel (Nom) | 120 Grad |
| Lichtstrom | 720 lm |
| Lichtfarbe | Weiß (WH) |
| Ähnlichste Farbtemperatur (Nom) | 3000 K |
| Lichtleistung (spezifiziert) (Nom) | 110 lm/W |
| Farbkonsistenz | <6 |
| Farbwiedergabeindex (CRI) | 82 |
| Restlichtstrom am Ende der Nennlebensdauer (Nom.) | 70 % |

| Elektrische Kenndaten | |
|---|------------------|
| Netzfrequenz | 20K-80K Hz |
| Eingangsfrequenz | 20K-80K Hz |
| Stromverbrauch | 6,5 W |
| Startzeit (Nom) | 0,5 s |
| Anlaufzeit, bis 60 % der maximalen Helligkeit erreicht sind | 0.5 s |
| Leistungsfaktor (Anteil) | 0.9 |
| Spannung (Nom) | 20-60 V |
| Temperaturkenndaten | |
| Umgebungstemperaturbereich | -20 °C bis 35 °C |
| Gehäusetemperatur (max) | 65 °C |
| Dimmen | |
| Dimmbar | Nein |
| Mechanische Kenndaten | |
| Lampenausführung | Matt |

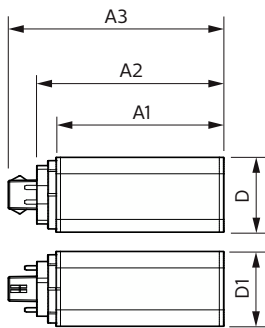
CorePro LED PLT 4P

| | |
|--|--|
| Kolbenmaterial | Kunststoff |
| Produktlänge | 100 mm |
| Kolbenform | Röhre, einseitig gesockelt |
| Zulassungen und Anwendungseigenschaften | |
| Energieeffizienzklasse | F |
| Energiesparendes Produkt | Ja |
| Prüfzeichen | RoHS-Konformität TÜV CE- Kennzeichnung KEMA Keur-Zertifikat |
| Energieverbrauch kWh/1.000 Std. | 7 kWh |
| EPREL Registrierungsnummer | 1361420 |
| CE-Zeichen | Ja |
| EU RoHS-konform | Ja |

Produktdaten

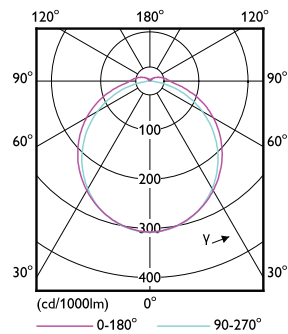
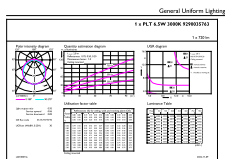
| | |
|-------------------------------------|---|
| Full EOC | 871951448776500 |
| Bestell-Produktname | CorePro LED PLT HF 6.5W 830 4P GX24q-2 |
| Bestellcode | 48776500 |
| Anzahl pro Verpackung | 1 |
| SAP-Zähler - Pakete pro Außenkarton | 20 |
| Materialnummer (12NC) | 929003576302 |
| Gesamtbezeichnung des Produkts | CorePro LED PLT HF 6.5W 830 4P GX24q-2 |
| EAN Umverpackung | 8719514487772 |

Abmessungsskizzen



| Product | D1 | D2 | A1 | A2 | A3 |
|--|-------|----|-------|--------|--------|
| CorePro LED PLT HF 6.5W 830 4P GX24q-2 | 42 mm | | 93 mm | 103 mm | 119 mm |

Photometrische Daten

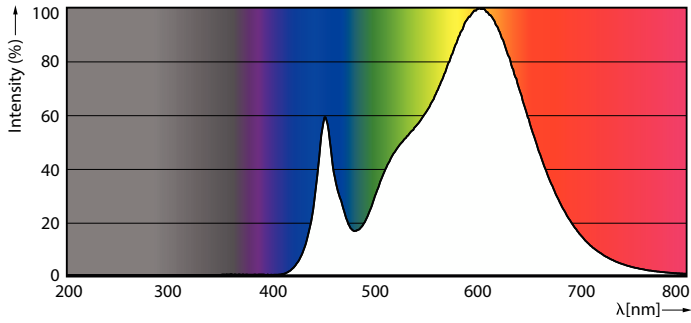


General uniform lighting - CorePro LED PLT HF 6.5W 830 4P GX24q-2

Light Distribution Diagram

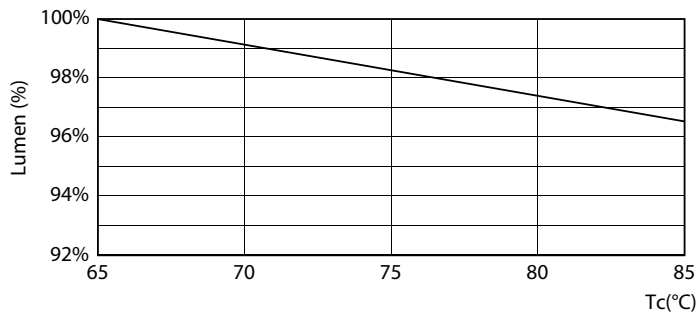
CorePro LED PLT 4P

Photometrische Daten

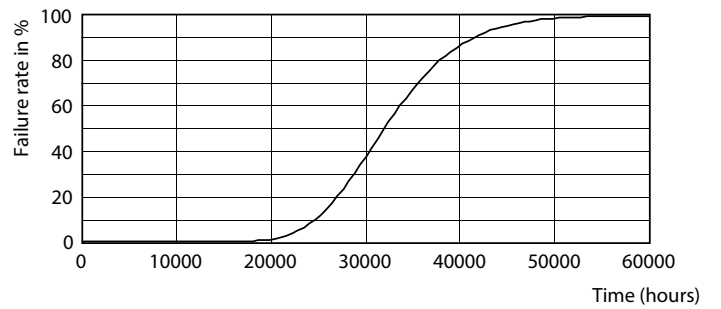


Spectral Power Distribution Colour

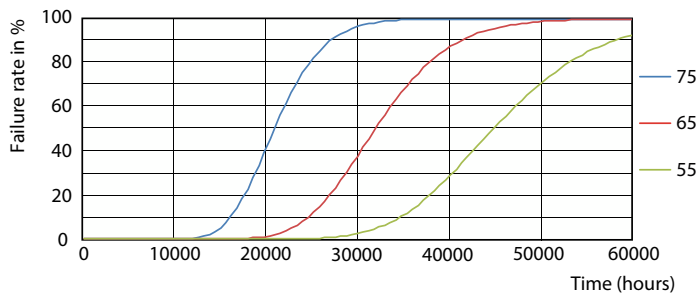
Lebensdauer



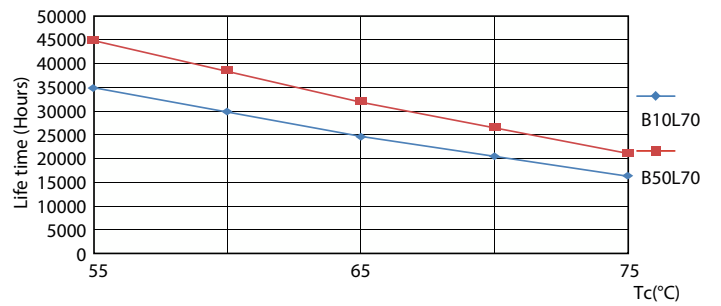
Lumen Maintenance Diagram



Life Expectancy Diagram - CorePro LED PLT HF 6.5W 830 4P GX24q-2



Life Expectancy Diagram



Life Expectancy Diagram

CorePro LED PLT 4P

Lebensdauer



Lumen Maintenance Diagram - CorePro LED PLT HF 6.5W 830 4P GX24q-2

